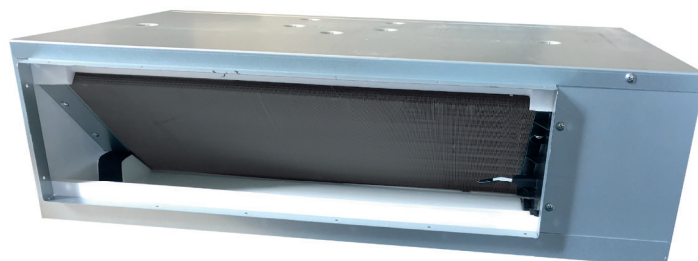


# Kanaleinbaugerät | superflach - extrem schmal



nur 19 dB(A)\*

Design°



**SAMSUNG**

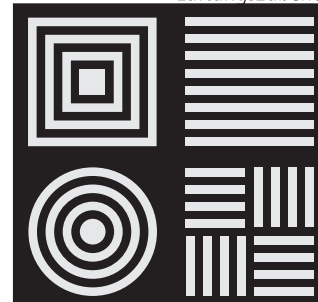
- Eurovent zertifiziert
- Besonders leise | superflach: 199 mm | extrem schmal: 440 mm
- Kondensatwasserpumpe eingebaut
- Wahlweise mit:  
Infrarotfernbedienung inkl. 24 Stunden-Timer oder Touch-Kabelfernbedienungen inkl. Raumtemperaturfühler ohne Timer, mit Timer oder Kabelfernbedienungen inkl. Raumtemperaturfühler mit Echtzeit-, Tages- und Wochentimer
- CnT- und ON | OFF-Kontakt
- Hochleistungs-Einspritzventile mit 2000 Regelschritten
- **Ausblasttemperaturbegrenzung über Kabelfernbedienung einstellbar**
- **Auskühl- und Überhitzungsschutz-Programmierung** (bei vorhandenem Kartenslot oder Schüsselschalter)
- Kühlen | Heizen | Entfeuchten | Ventilieren
- Externe statische Pressung von 0 ~ 40 Pa
- Luftansaug von unten und hinten möglich
- 3 Ventilatorstufen plus Turbo-Funktion | Auto-Restart
- Antibakteriell beschichteter Wärmetauscher
- Inklusive antibakteriell beschichtetem Luftfilter

Optional

- Kanaladapter für Zu- und Abluft
- MADEL Lüftungszubehör

\*gemessen in 1m Abstand für die Modelle AM 017 ~ 028 KNLDEH

**M A D E L** Lüftungszubehör



NASA Kommunikation   Innengerät	AM	017 KNLDEH	022 KNLDEH	028 KNLDEH	036 KNLDEH	045 KNLDEH	056 KNLDEH	071 KNLDEH
Kälteleistung	kW	1.7	2.2	2.8	3.6	4.5	5.6	7.1
Heizleistung	kW	1.9	2.5	3.2	4.0	5.0	6.3	8.0

#### Elektrische Daten

Spannungsversorgung	V   Ph   Hz	240   1   50	240   1   50	240   1   50	240   1   50	240   1   50	240   1   50	240   1   50
Leistungsaufnahme max.	kW	0.028   0.028	0.030   0.030	0.034   0.034	0.040   0.040	0.090   0.090	0.095   0.095	0.12   0.12
Kabel Ø, Spannungseinspeisung gem. VDE	mm²	NYM 3 x 1.5	NYM 3 x 1.5	NYM 3 x 1.5	NYM 3 x 1.5	NYM 3 x 1.5	NYM 3 x 1.5	NYM 3 x 1.5
Bus-Leitung zwischen Außen- und Innengerät	mm²	LIYCY 2 x 2 x 0.75	LIYCY 2 x 2 x 0.75	LIYCY 2 x 2 x 0.75	LIYCY 2 x 2 x 0.75	LIYCY 2 x 2 x 0.75	LIYCY 2 x 2 x 0.75	LIYCY 2 x 2 x 0.75
Kommunikationsleitung vom Innengerät zur Kabel-FB	mm²	LIYCY 2 x 2 x 0.75	LIYCY 2 x 2 x 0.75	LIYCY 2 x 2 x 0.75	LIYCY 2 x 2 x 0.75	LIYCY 2 x 2 x 0.75	LIYCY 2 x 2 x 0.75	LIYCY 2 x 2 x 0.75

#### Regelung | Ventilator | Maße | Gewichte

Kabelfernbedienungen		wahlweise	wahlweise	wahlweise	wahlweise	wahlweise	wahlweise	wahlweise
Infrarotfernbedienung Typ MR-EH01 + Empfänger		wahlweise	wahlweise	wahlweise	wahlweise	wahlweise	wahlweise	wahlweise
Selbstdiagnosesystem		ja	ja	ja	ja	ja	ja	ja
Antibakteriell waschbarer Luftfilter		ja	ja	ja	ja	ja	ja	ja
Luftleitlamelle   Auto-Air-Swing		-	-	-	-	-	-	-
Wiedereinschaltung nach Stromausfall		ja	ja	ja	ja	ja	ja	ja
Externe statische Pressung min   max	Pa	0 ~ 30	0 ~ 30	0 ~ 30	0 ~ 30	0 ~ 40	0 ~ 40	0 ~ 40
Ventilatorstufen		3 + Turbo	3 + Turbo	3 + Turbo	3 + Turbo	3 + Turbo	3 + Turbo	3 + Turbo
Luftmenge (min   mid   max)	m³/h	228   267   327	228   294   360	261   309   423	294   390   492	498   576   660	540   630   720	810   900   990
Schalldruckpegel (min   max)	dB(A)	19   25	19   26	19   28	20   31	26   35	31   36	33   37
Schallleistungspegel max.	dB(A)	40	42	44	46	53	55	57
Abmessungen Gerät (H x B x T)	mm	199 x 700 x 440	199 x 700 x 440	199 x 700 x 440	199 x 700 x 440	199 x 900 x 600	199 x 900 x 600	199 x 1100 x 600
Gewicht	kg	15.3	15.3	15.3	15.7	25.0	25.0	31.0
Kondensatwasserpumpe (eingebaut)		ja	ja	ja	ja	ja	ja	ja
Förderhöhe Kondensatwasserpumpe	cm	75	75	75	75	75	75	75
Anschluss Kondensatleitung	Ø mm	AD 32	AD 32	AD 32	AD 32	AD 32	AD 32	AD 32

#### Kältemittelleitungen, Gebäudeleittechnik

Flüssigkeitsleitung	Ø Zoll	1/4"	1/4"	1/4"	1/4"	1/4"	1/4"	3/8"
Sauggasleitung	Ø Zoll	1/2"	1/2"	1/2"	1/2"	1/2"	1/2"	5/8"
Kältemittelverteiler (erforderlich)		ja	ja	ja	ja	ja	ja	ja
Wärmeisolierung (beide Leitungen)		ja	ja	ja	ja	ja	ja	ja
Äquivalente Leitungslänge Außen-   Innengerät, max.	m	~ 220	~ 220	~ 220	~ 220	~ 220	~ 220	~ 220
Ltg. Länge, ab 1. Verteiler bis weitest. IG, max.	m	45 ~ 90	45 ~ 90	45 ~ 90	45 ~ 90	45 ~ 90	45 ~ 90	45 ~ 90
Höhendifferenz zwischen Innengeräten, max.	m	30 ~ 50	30 ~ 50	30 ~ 50	30 ~ 50	30 ~ 50	30 ~ 50	30 ~ 50
Kältemittel		R410A	R410A	R410A	R410A	R410A	R410A	R410A
Kältemittelspritzung EEV (elekt. E-Ventil)	steps	2000 (eingebautes E-Ventil)						
Direkte Systemanbindung an den DMS-Server oder Zentralfernbedienung		ja	ja	ja	ja	ja	ja	ja
Anbindung an LonWorks, BACnet, Modbus, KNX-EIB und WIFI		optionale Schnittstellen						

Für die Kabeldimensionierung und Absicherung beachten Sie bitte die VDE und besondere, örtliche Vorschriften. Die in diesen Tabellen aufgeführten Mindestangaben müssen mindestens eingehalten werden.  
 Schalldruckpegelbezugsdaten: Für Innengeräte gemessen in 1 Meter Abstand in einem schalltoten Raum.  
 KW-Bezugsdaten Innengerät: Kühlen 27°C Trockenkugel | 19°C Feuchtkugel | Heizen 20°C Trockenkugel.  
 KW-Bezugsdaten Außengerät: Kühlen 35°C Trockenkugel | 24°C Feuchtkugel | Heizen: 7°C Trockenkugel, 6°C Feuchtkugel.  
 Leitungslänge: 7.5 m - Höhenunterschied: 0 m.

Technische Änderungen und Irrtum vorbehalten