

# Fancoil: Wind-Free™ 360° Round Airflow Deckenkassette



PC4NUNMAN



PC4NUDMAN



PC4NBNMAN



PC4NBDMAN



Revisionsöffnung  
nicht erforderlich



Design°

**SAMSUNG**

- Eurovent zertifiziert
- Keine Revisionsöffnung erforderlich (nur bei Verwendung der quadratischen Paneele)
- Wind-Free™ | Flüsterleise | Luftgeschwindigkeit von 0.15 m/Sek.
- Individuelle 3-Zonenklimatisierung Ø max.12m ohne Zugerscheinung bei gleicher Flächentemperatur
- Wahlweise mit:  
Infrarotfernbedienung inkl. 24 Stunden Timer oder Touch-Kabelfernbedienung inkl. Raumtemperaturfühler mit Timer oder Kabelfernbedienung inkl. Raumtemperaturfühler mit Echtzeit-, Tages- und Wochentimer
- CnT- und ON | OFF-Kontakt
- Zum Anschluss von 2- oder 3-Wege-Ventilen ON | OFF
- Frischluftanschlussmöglichkeit
- Wahlweise mit Infrarotfernbedienung oder Kabelfernbedienungen
- Kühlen Wind-Free™ | Heizen | Entfeuchten | Ventilieren
- Eingebaute Kondensatwasserpumpe mit 75 cm Förderhöhe
- Easy-Steck-System für problemlosen Kondensatwasseranschluss
- 3 Ventilatorstufen | Auto-Swing
- Antibakteriell beschichteter Wärmetauscher und Luftfilter
- 2 Paneeltypen: Rund oder quadratisch mit 360° Surround Airflow von vertikal bis horizontal wahlweise im Farbton RAL 9010 (weiß) oder RAL 9011 (schwarz)

## Optional

- Virus-Doktor, sorgt für viren- und bakterienfreie Luft
- Frischluftanschlussadapter von Vierkant auf Rund
- Stylishes Aluminium Aufhängegestelle für frei hängende Sichtmontage
- Stylishes Vollverkleidung aus Aluminium

## Gleichmäßige Luftzirkulation bis in den letzten Winkel



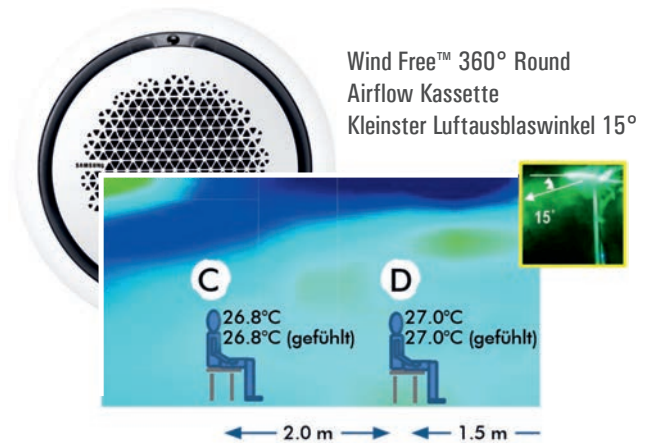
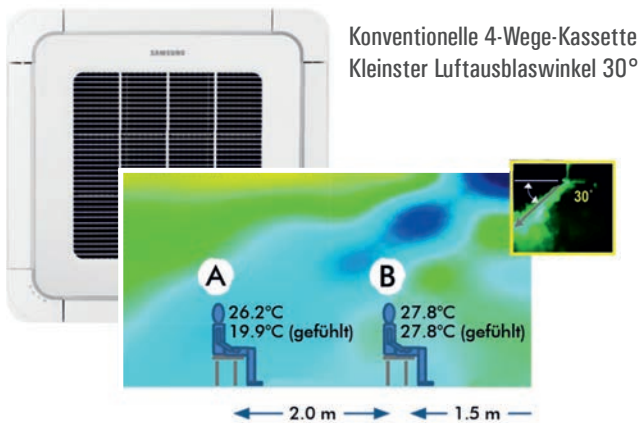
Im Gegensatz zu 4-Wege-Deckenkassetten mit Lamellensteuerung tritt die Luft aus den Wind-Free™ 360° Kassetten gleichmäßig und ohne Lamellenbewegung in einem Radius von 360° aus. Der Luftaustrittswinkel ist für drei 120° Zonen von horizontal bis vertikal einstellbar.

## Angenehm kühl - nicht unangenehm kalt

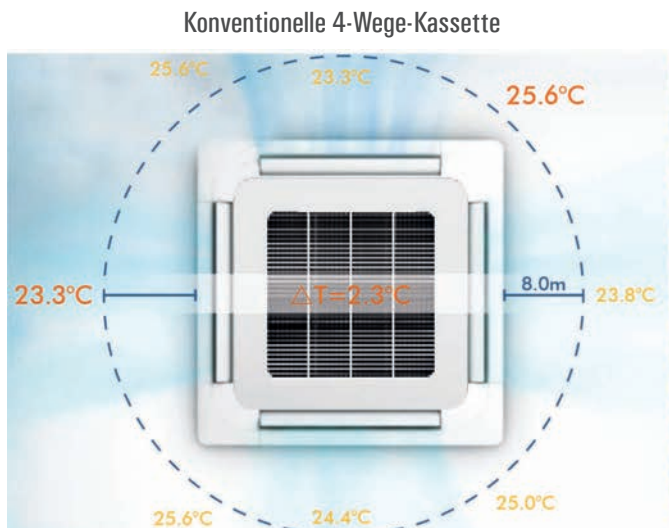


Mit den Wind-Free™ 360° Kassetten verteilt sich die konditionierte Luft leise in einer Luftgeschwindigkeit von nur 0,15m/Sekunde. Das garantiert eine zugfreie Raumluftzirkulation ohne das Gefühl, einen Kaltluftzug zu empfinden.

## Keine Zegerscheinung bei der Wind-Free™ 360° Round Airflow Deckenkassette



## Perfekte Zonenklimatisierung bei gleicher Flächentemperatur



## Mehr Zone - Mehr Luft



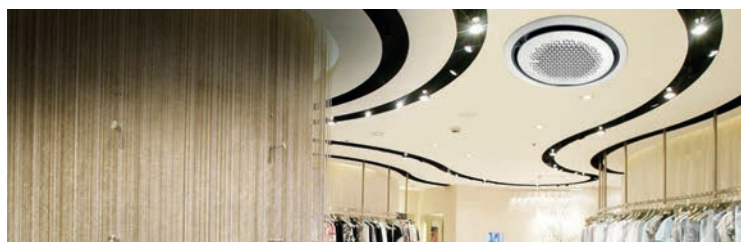
Die patentierte Luftaustrittswinkel Einstellung, von horizontal bis vertikal ohne Luftleitklappen, wird durch einen Boosterlüfter je 120° Zone bestimmt. Der Boosterlüfter saugt 0-5% (0% für vertikal | 5% für horizontal) der ausgeblasenen Luft um den Zonenauslass herum an, so dass die konditionierte Luft bei horizontaler Einstellung parallel zur Decke kommt und sich über einen Durchmesser von 12 Meter gleichmäßig verteilt.

## Rundum einfach



Wahlweise mit Infrarot- oder Kabelfernbedienungen mit Echtzeit, Tages und Wochentimer und Raumtemperaturfühler. Ein Einfaches, die Zonenklimatisierung anzupassen.

## Wind-Free™ Klimageräte



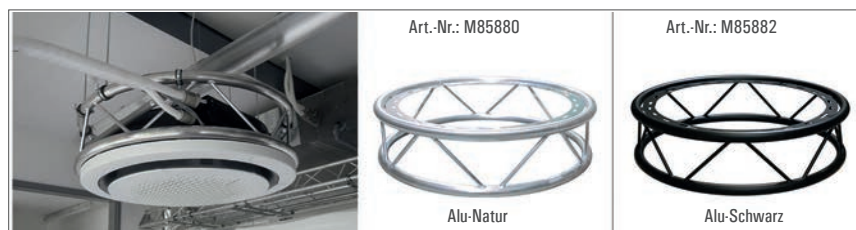
## Style | Komfort | Cool

Runde Ästhetik trifft den Style moderner Deckendesigns. Rund passt perfekt ins Gesamtbild und garantiert zugfreie Klimatisierung bis in den letzten Winkel.

## Dekorpaneele mit werbewirksamer Kunden-CI



## Stylische Aluminium Aufhängegestelle inkl. Aufnahmevorrichtung für den Kassettenkorpus



Art.-Nr.: M85880

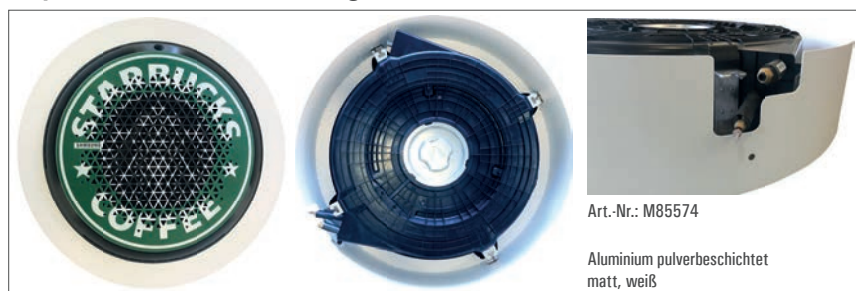
Art.-Nr.: M85882

Alu-Natur

Alu-Schwarz

Ø1055 mm für Wind-Free™ 360° Round Air-flow Deckenkassetten mit rundem Panel (PC4NUNMAN und PC4NBNMAN) für freihängende Sichtmontage.

## Stylische Vollverkleidung aus Aluminium



Art.-Nr.: M85574

Aluminium pulverbeschichtet  
matt, weiß

Sehr schöne Vollverkleidung für die runde 360° Wind-Free™ Deckenkassette mit rundem Panel, inklusive Aufnahmevorrichtung und Rohranschlussöffnung. Maße in mm (Durchmesser x Höhe) auftragsbezogen.

NASA Kommunikation   Fancoil Typ	AG	060 MN4PKH/EU	072 MN4PKH/EU	090 MN4PKH/EU	105 MN4PKH/EU
Kälteleistung	kW	6.00	7.20	9.00	10.00
Heizleistung	kW	7.30	8.50	10.00	10.70

#### Elektrische Daten

Spannungsversorgung	V   Ph   Hz	240   1   50	240   1   50	240   1   50	240   1   50
Leistungsaufnahme Kühlen/Heizen max.	kW	0.058   0.058	0.058   0.058	0.077   0.077	0.100   0.100
Kabel Ø, Einspeisung gem. VDE	mm <sup>2</sup>	NYM 3 x 1.5	NYM 3 x 1.5	NYM 3 x 1.5	NYM 3 x 1.5
Kabel Ø, Einspeisung vom Fancoil zum 2-Wege-Ventil	mm <sup>2</sup>	NYM 3 x 1.5	NYM 3 x 1.5	NYM 3 x 1.5	NYM 3 x 1.5
Kabel Ø, Einspeisung vom Fancoil zum 3-Wege-Ventil	mm <sup>2</sup>	NYM 4 x 1.5	NYM 4 x 1.5	NYM 4 x 1.5	NYM 4 x 1.5
Busleitung zwischen Fancoil und HUB MIM-F10N (opt.)	mm <sup>2</sup>	LIYCY 2 x 2 x 0.75	LIYCY 2 x 2 x 0.75	LIYCY 2 x 2 x 0.75	LIYCY 2 x 2 x 0.75
Busleitung zwischen Fancoil und Kabel-FB	mm <sup>2</sup>	LIYCY 2 x 2 x 0.75	LIYCY 2 x 2 x 0.75	LIYCY 2 x 2 x 0.75	LIYCY 2 x 2 x 0.75

#### Regelung | Ventilator | Maße | Gewichte

Kabelfernbedienungen Typ MWR-WE13N		wahlweise	wahlweise	wahlweise	wahlweise
Infrarotfernbedienung Typ AR-KH03E		wahlweise	wahlweise	wahlweise	wahlweise
Virus-Doktor MSD-CAN1		optional	optional	optional	optional
Selbstdiagnosesystem		ja	ja	ja	ja
Antibakteriell beschichteter Wärmetauscher und Luftfilter		ja	ja	ja	ja
Wiedereinschaltung nach Stromausfall		ja	ja	ja	ja
360° Surround Airflow von vertikal bis horizontal		ja	ja	ja	ja
Ventilatorstufen		3 + Wind-Free™	3 + Wind-Free™	3 + Wind-Free™	3 + Wind-Free™
Luftmenge (min   mid   max)	m <sup>3</sup> /h	900   1050   1260	1188   1320   1530	1188   1440   1770	1188   1350   1890
Zonenklimatisierung Ø max.	m	12	12	12	12
Schalldruckpegel mid.   max.	dB(A)	32   37   40	33   35   39	33   38   43	33   39   45
Schallleistungspegel max.	dB(A)	57	58	60	62
Abmessungen Gerät (H x B x T)   Gewicht	mm   kg	233 x 947 x 947   21.0	320 x 947 x 947   25.0		
Empf. Einbautiefe mit rundem   quadratischem Paneel	mm	210   240	300   330		
Paneel weiß: Abmessungen (H x B x T)   Gewicht	mm   kg	rund: PC4NUNMAN   94 x Ø 1050   3.6   quadratisch: PC4NUDMAN   66 x 1000 x 1000   3.6			
Paneel schwarz: Abmessungen (H x B x T)   Gewicht	mm   kg	rund: PC4NBNNMAN   94 x Ø 1050   3.6   quadratisch: PC4NBNDMAN   66 x 1000 x 1000   3.6			
Förderhöhe Kondensatpumpe	cm	75	75	75	75
Anschluss Kondensatleitung	Ø mm	Easy-Steck 32 AD	Easy-Steck 32 AD	Easy-Steck 32 AD	Easy-Steck 32 AD

#### Hydraulische Daten

Entlüftungsventil eingebaut		inklusive	inklusive	inklusive	inklusive
Wasseranschluss IN   OUT	Ø Zoll	3/4"	3/4"	3/4"	3/4"
Druckverlust im Kühlbetrieb   Heizbetrieb	kPa	27   37.6	26   35.6	38.5   47.4	47.4   53.2
Durchflussrate im Kühlbetrieb   Heizbetrieb	l/min.	17.5   21.1	20.8   24.5	26.0   28.9	28.9   30.9
Max. zulässiger Systemwasserdruck	Mpa	1.0	1.0	1.0	1.0
2- und 3-Wege-Ventilanschlüsse	Ø Zoll	3/4"	3/4"	3/4"	3/4"
Nennhub der 2- und 3-Wege-Ventile	KVS	2.8	2.8	2.8	4.0
Bypass der 3-Wege-Ventile	KVS	1.6	1.6	1.6	1.8
Wasservolumen Innengerät	l	1.25	1.81	1.81	1.81

#### Gebäudeleittechnik

Systemanbindung an den DMS-Server oder die Zentralfernbedienung		optionale Schnittstelle MIM-F10N			
Anbindung an LonWorks, BACnet, Modbus, KNX-EIB und WIFI		optionale Schnittstellen			

Für die Kabeldimensionierung und Absicherung beachten Sie bitte die VDE und besondere, örtliche Vorschriften.  
 Die in diesen Tabellen aufgeführten Mindestangaben müssen mindestens eingehalten werden.  
 Schalldruckpegelbezugsdaten: Für Innengeräte gemessen in 1 Meter Abstand in einem schalltoten Raum.  
 KW-Bezugsdaten Innengerät: Kühlen 27°C Trockenkugel | 19°C Feuchtkugel | Wasser 7°C / 12°C  
 KW-Bezugsdaten Innengerät: Heizen 20°C Trockenkugel | 15°C Feuchtkugel | Wasser 45°C / 40°C